

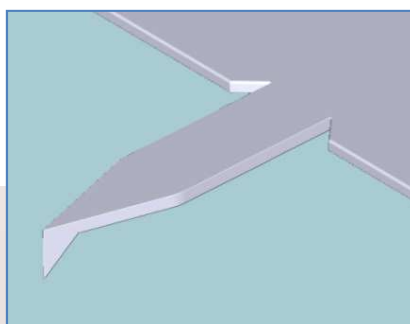
〔マイクロマシン、ナノテクノロジー分野〕

顕微鏡型レーザドップラ振動計を使用することにより、カンチレバーやMEMSセンサ等、極めて小さな構造物の振動を測定することができます。

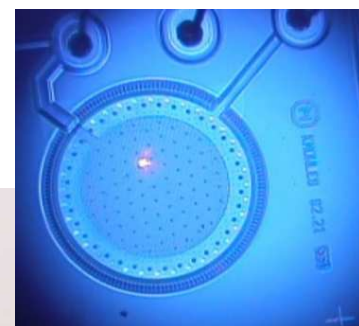
映像によりレーザ光の照射状態をモニターしながら測定を行います。

『対象例』

カンチレバー、マイクロマシン、MEMSセンサ、MEMSミラー、インクジェットノズル、ジャイロ 等



カンチレバーの共振測定



MEMSマイクロホン
振動測定



測定システム構成例

顕微鏡型レーザドップラ振動計 KV100-S TYPE-D

顕微鏡対物レンズ 20×倍

XYZ微動ステージ

映像表示モニタ

スペクトラムアナライザ/オシロスコープ